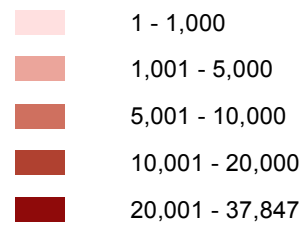


Poblaciones potencialmente expuestas a un impacto alto y muy alto según pronósticos de multi-amenazas



El mapa muestra las poblaciones en categorías de alta o/y muy alta exposición a amenazas, las cuales incluyen inundaciones repentinas, deslizamientos, inundaciones, lahares, mareas altas y vientos. Este modelo considera la exposición a estas amenazas con base en una combinación acumulada de lluvia de la precipitación, pronóstico de precipitación y humedad en el suelo. La población total en esas áreas alcanza 6.018.600. La tabla lista las municipalidades con alta población en áreas con un nivel elevado de amenazas.

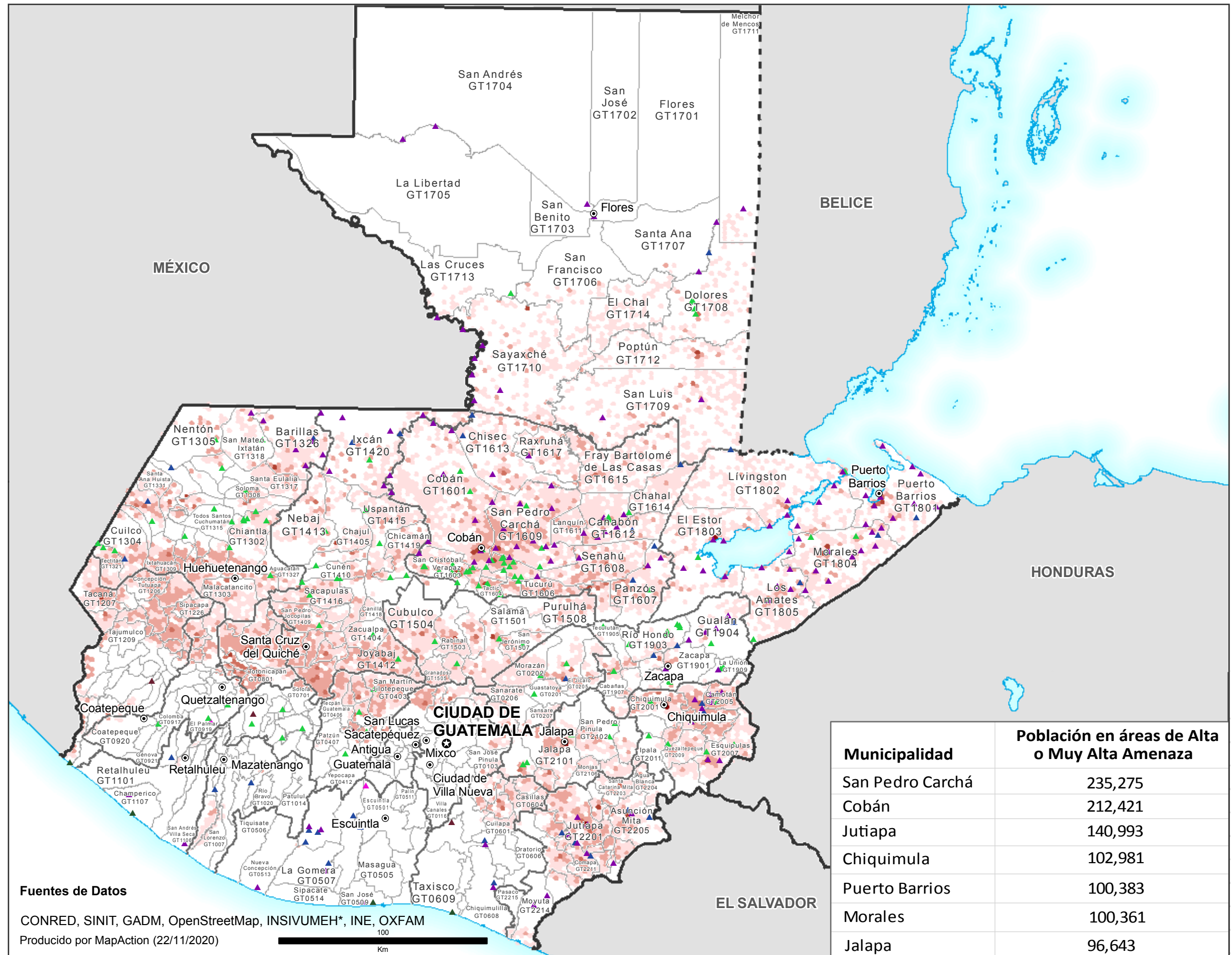
Población en áreas de impacto alto o muy alto



Impactos Previos

- ▲ Inundaciones de repentinas
- ▲ Deslizamientos
- ▲ Inundaciones
- ▲ Lahares
- ▲ Mareas altas
- ▲ Vientos

- Fronteras**
- Internacional
 - Disputada
 - DEPARTAMENTOS
 - MUNICIPALIDADES
- Asentamiento**
- ★ CAPITAL
 - Ciudades



Municipalidad	Población en áreas de Alta o Muy Alta Amenaza
San Pedro Carchá	235,275
Cobán	212,421
Jutiapa	140,993
Chiquimula	102,981
Puerto Barrios	100,383
Morales	100,361
Jalapa	96,643

Fuentes de Datos
 CONRED, SINIT, GADM, OpenStreetMap, INSIVUMEH*, INE, OXFAM
 Producido por MapAction (22/11/2020)

*El INSIVUMEH utiliza pronóstico basado en impactos multi-amenazas.